

Stratigrafický průzkum

Dům Solniční 12

Brno

Mgr. Jana Severinová
Blízká 8
619 00 Brno
Tel: 777 577 760
E-mail: Brno@sLukas.cz
www.sLukas.cz

Duben 2018

I. Lokalizace památky

- 1. Okres:** Brno - město
- 2. Obec:** Brno
- 3. Adresa:** Solniční 12, Brno
- 4. Bližší určení místa popisem:** Dům v řadovém uliční zástavbě
- 5. Název objektu:** Dům Solniční 12, Brno
- 6. Rejstříkové číslo v ÚSKP:** 48212/7-7527
- 7. K.ú.:** Brno – město, p.č. 580

II. Údaje o památce

- 1. Název památky:** Dům Solniční 12, Brno
- 2. Autor:** neznámý
- 3. Datování:** 2 ½ 19. století

III. Údaje o akci

- 1. Vlastník:** Statutární město Brno
- 2. Investor:** Statutární město Brno, Odbor správy majetku
- 3. Termín zahájení a ukončení prací:** 2018
- 4. Závazné stanovisko číslo jednací:** MMB/0352788/2017/K/s ze dne 22.9.2017

Popis:

Předmětem posouzení byla uliční fasáda a zaklenuté prostory v přízemí objektu. Na místě zrušených hradeb byla po roce 1837 postavena policejní strážnice, která byla v r. 1867 přestavěná na školu. Třípatrové průčelí je nad prvním patrem horizontálně členěné průběžnou podokenní římsou. Fasáda je zdobena jednoduchým pásovým žlábkováním, které je nad okny v přízemí a 1. patra tvarované do vějíře.

Sondážní průzkum:

Na fasádě byly provedeny dvě sondy za účelem zjištění omítkových vrstev a jejich povrchových úprav, které prokázaly novodobé dvouvrstvé omítky s barevným nátěrem.

Sonda A (pohledově vlevo od vstupu pod římsou)

- 1- zdivo
- 2- vápenocementová omítka
- 3 – jemný vápenný štuk
- 4 – nátěr

Sonda B (pohledově vlevo od vstupu pod římsou)

- 1- zdivo
- 2- vápenocementová omítka
- 3 – jemný vápenný štuk
- 4 – nátěr

Další sondy byly provedeny v interiéru.

Sonda C (místnost č. 102 – stěna + fabion)

- 1 – zdivo
- 2 – vápenocementová omítka
- 3 – jemná vápenná gletovaná vrstva

4 – zaklížené hlinkové vrstvy

Sonda D (místnost č. 102)

1 – zdivo

2 – vápenocementová omítka

3 – jemná vápenná gletovaná vrstva

4 – zaklížené hlinkové vrstvy

Sonda E (místnost č. 102 – okenní špaleta)

1 – zdivo

2 – vápenocementová omítka

3 – jemná vápenná gletovaná vrstva

4 – zaklížené hlinkové vrstvy

Sonda F (chodba, průjezd)

1 – zdivo

2 – vápenocementová omítka

3 – jemná vápenná gletovaná vrstva

4 – zaklížené hlinkové vrstvy

Sonda G (chodba, průjezd)

1 – zdivo

2 – vápenocementová omítka

3 – jemná vápenná gletovaná vrstva

4 – zaklížené hlinkové vrstvy

Sonda H (Copycentrum)

1 – zdivo

2 – vápenocementová omítka

3 – jemná vápenná gletovaná vrstva

4 – zaklížené hlínkové vrstvy

Závěr:

Všechny sondy v interiéru prokázaly vápenocementové jádrové omítky s gletovanou vápennou omítkou, na které se nachází několik vrstev zaklížených hlínkových nátěrů. Pouze v sondě E v okenní špaletě v místnosti č. 102 byly nalezeny nepatrné barevné fragmenty. Rovněž na fasádě jsou novodobé vápenocementové omítky s vrstvou jemného štuky a nátěru.

Fotodokumentace

Solniční 12 - Brno



Sondážní průzkum

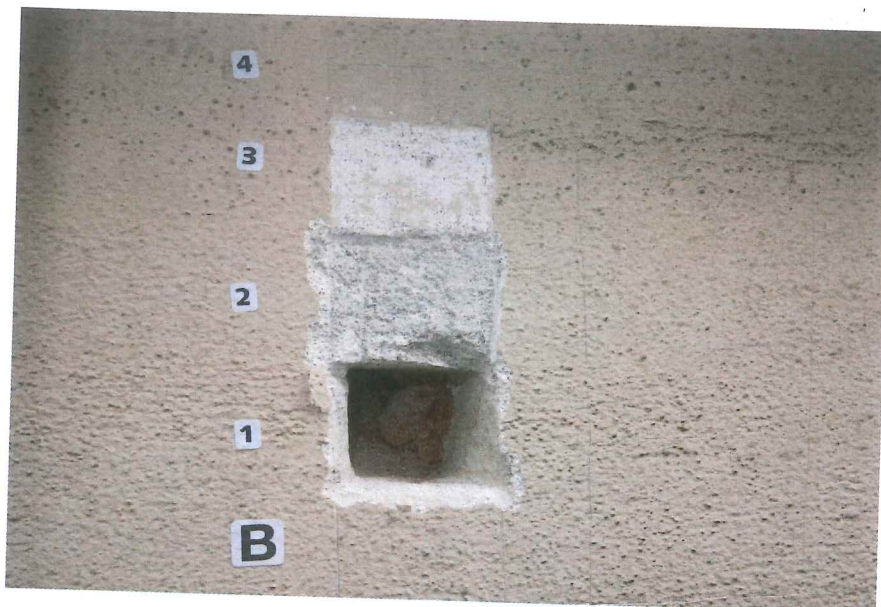
Sonda A (pohledově vlevo od vstupu pod římsou)

- 1- zdivo
- 2- vápenocementová omítka
- 3 – jemný vápenný štuk
- 4 – nátěr



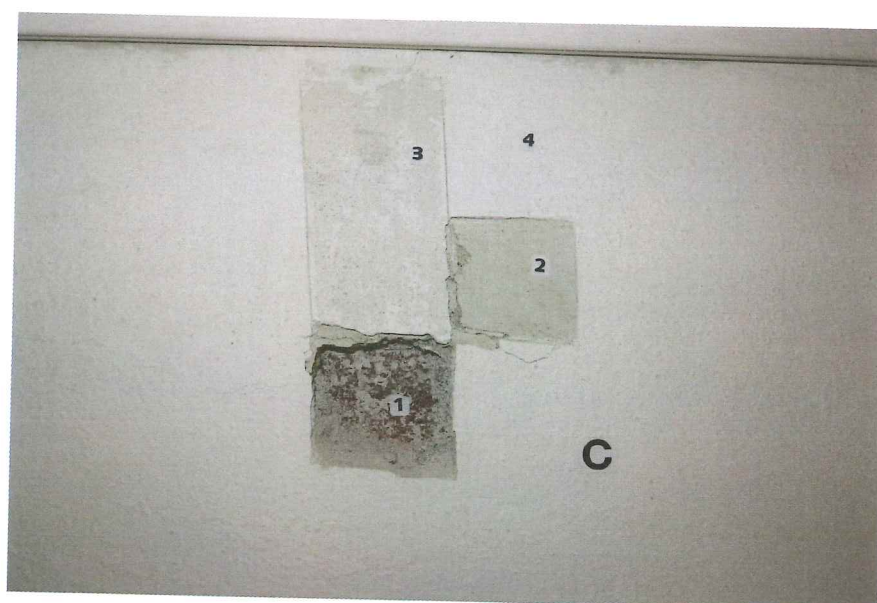
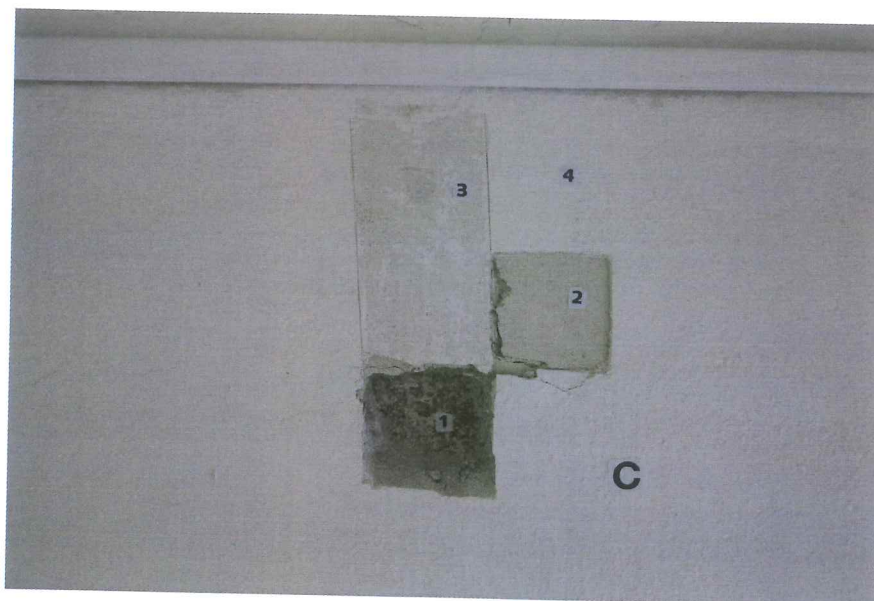
Sonda B (pohledově vlevo od vstupu pod římsou)

- 1- zdivo
- 2- vápenocementová omítka
- 3 – jemný vápenný štuk
- 4 – nátěr



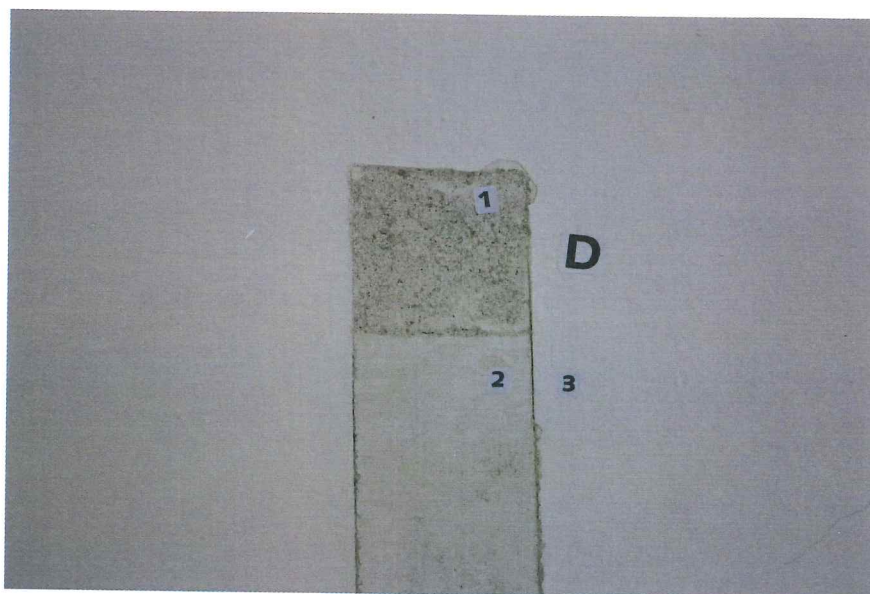
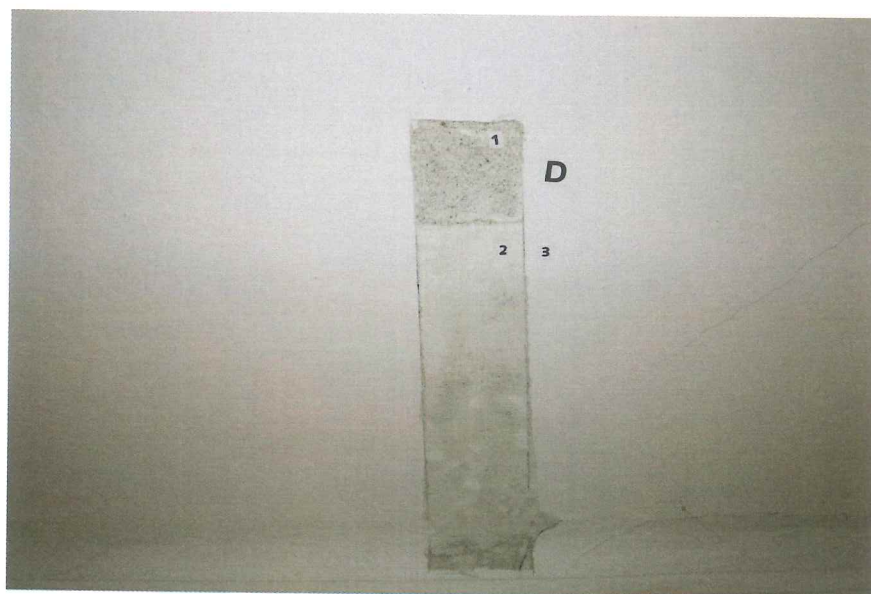
Sonda C (místnost č. 102 – stěna + fabion)

- 1 – zdivo
- 2 – vápenocementová omítka
- 3 – jemná vápenná gletovaná vrstva
- 4 – zaklížené hlinkové vrstvy



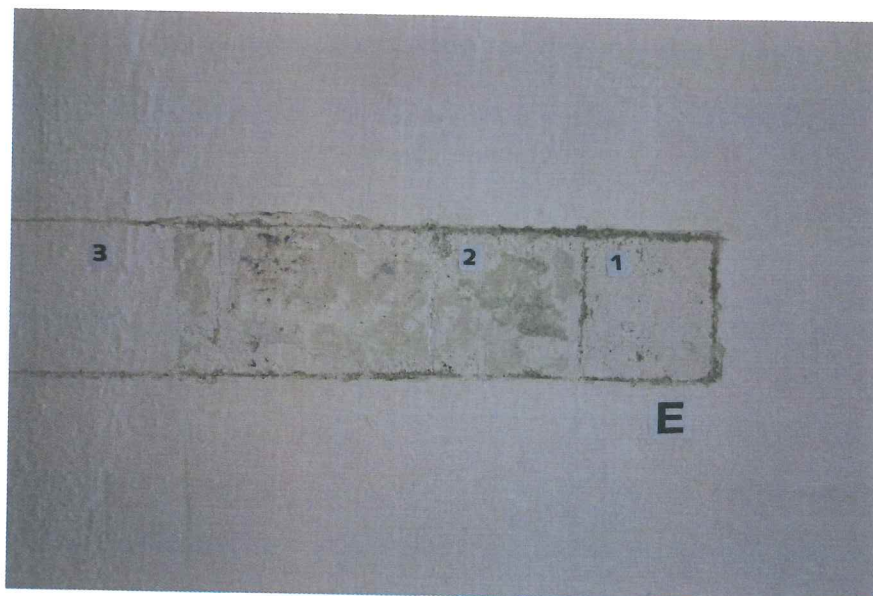
Sonda D (místnost č. 102)

- 1 – zdivo
- 2 – vápenocementová omítka
- 3 – jemná vápenná gletovaná vrstva
- 4 – zaklížené hlínkové vrstvy



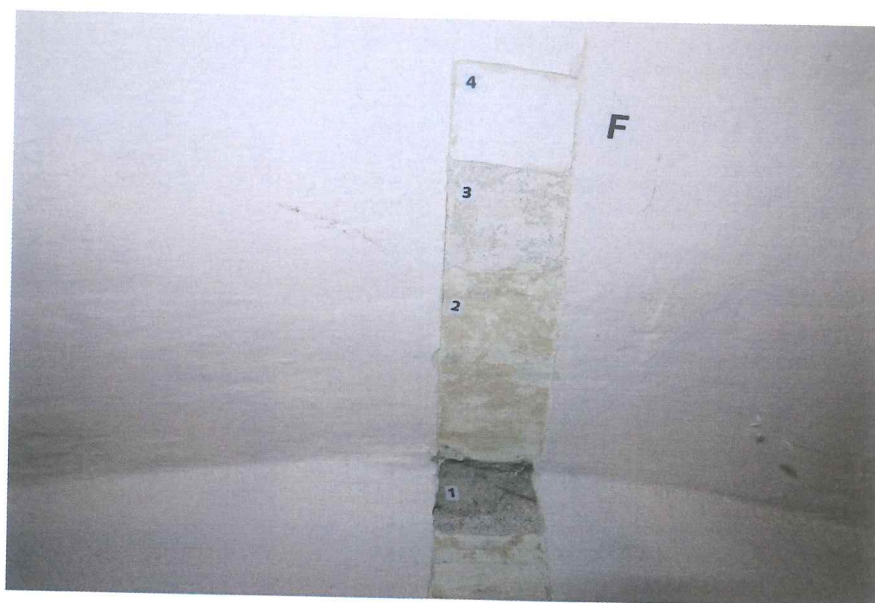
Sonda E (místnost č. 102 – okenní špaleta)

- 1 – zdivo
- 2 – vápenocementová omítka
- 3 – jemná vápenná gletovaná vrstva
- 4 – zaklížené hlínkové vrstvy



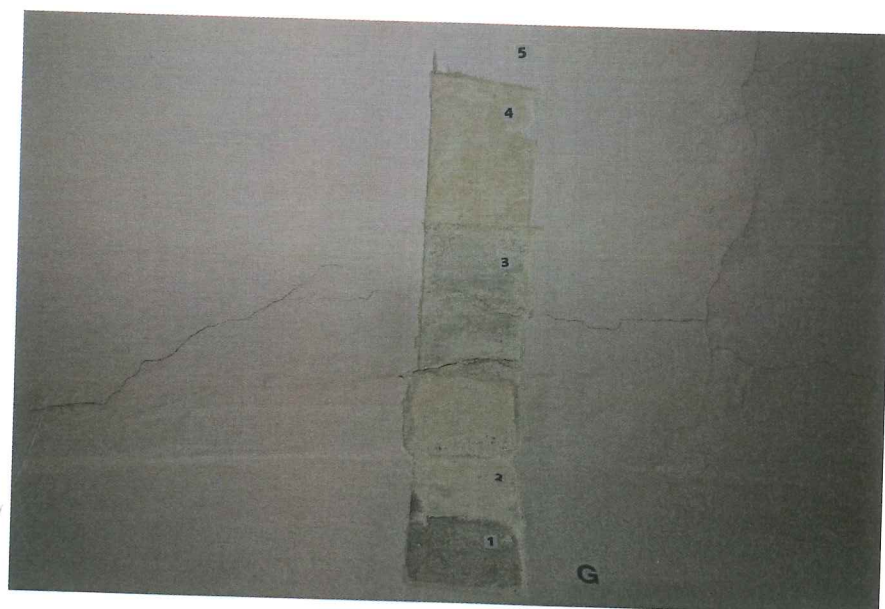
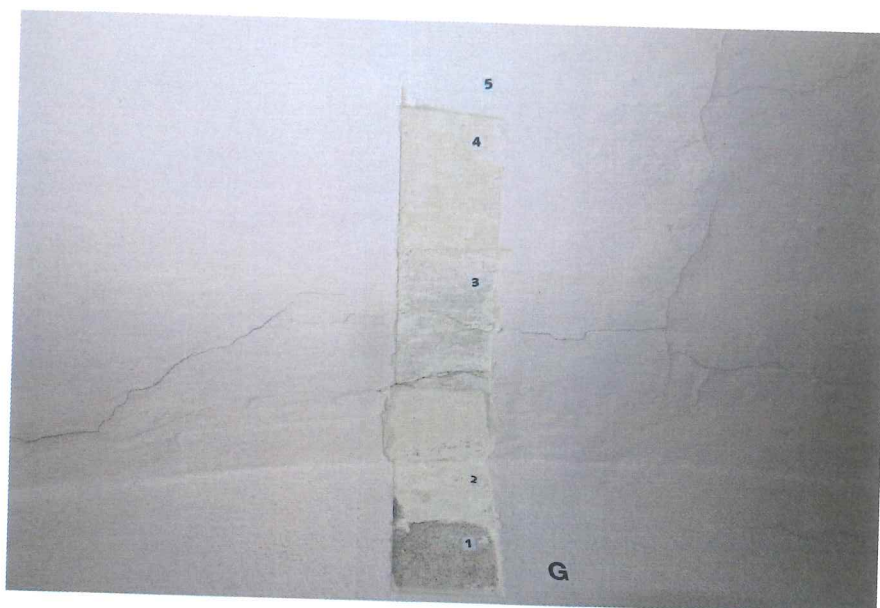
Sonda F (chodba, průjezd)

- 1 – zdivo
- 2 – vápenocementová omítka
- 3 – jemná vápenná gletovaná vrstva
- 4 – zaklížené hlínkové vrstvy



Sonda G (chodba, průjezd)

- 1 – zdivo
- 2 – vápenocementová omítka
- 3 – jemná vápenná gletovaná vrstva
- 4 – zaklížené hlínkové vrstvy



Sonda H (Copycentrum)

- 1 – zdivo
- 2 – vápenocementová omítka
- 3 – jemná vápenná gletovaná vrstva
- 4 – zaklížené hlinkové vrstvy

